

Avec le SYANE,  
Rechargez votre  
véhicule électrique  
en toute sérénité



**SYANE**

SYNDICAT DES ÉNERGIES ET DE L'AMÉNAGEMENT NUMÉRIQUE DE LA HAUTE-SAOIE

# Rechargez partout où vous en avez besoin

Le SYANE déploie, en Haute-Savoie, un réseau public de bornes de recharge pour véhicules électriques et hybrides. Une action portée par le SYANE pour encourager une mobilité propre et contribuer à la protection de la qualité de l'air et à la lutte contre le changement climatique.

## + Un réseau pour tous

- Des bornes de recharge accessibles 7 jours/7, 24h/24, quel que soit votre véhicule
- Un réseau interopérable, ouvert aux abonnés d'autres opérateurs
- Un accès simple avec ou sans abonnement

## + Un service performant

- Des bornes connectées à un central de supervision pour un fonctionnement continu et fiable
- Une utilisation simple (paiement par badge ou carte bancaire, informations sur la localisation et la disponibilité des bornes...)

130 bornes de recharge en cours de déploiement



# Bénéficiez de tarifs attractifs

Le réseau de bornes de recharge du SYANE vous propose des tarifs attractifs, adaptés à vos usages du véhicule électrique. Deux choix pour accéder aux bornes :

## + Sans abonnement

- Paiement en ligne par smartphone ou paiement par carte bancaire sans contact

## + Avec abonnement

- Pour 10€ par an, accédez aux tarifs réduits de recharge !

Coût d'une recharge accélérée pour un abonné

3€ pour 1 heure de recharge

4€ pour 2 heures de recharge

En 30 mn, gagnez jusqu'à 50 km d'autonomie

Pour vous abonner, recharger votre véhicule ou pour toutes informations pratiques :  
[www.syane.orios-infos.com](http://www.syane.orios-infos.com)  
ou 0 970 830 213





# Optez pour des gestes simples

Rechargez votre véhicule électrique : mode d'emploi.

## LANCER LA CHARGE

**SÉLECTIONNEZ**  
votre point de charge  
**BADGEZ** votre carte  
OU **SCANNEZ** le QR code

1.



**OUVREZ**  
la trappe et  
**BRANCHEZ**  
votre véhicule

2.



**FERMEZ** la trappe

3.



## ARRÊTER LA CHARGE

1.

**BADGEZ** votre carte  
OU **SCANNEZ** le QR code

2.

**OUVREZ**  
la trappe et  
**DÉBRANCHEZ**  
votre véhicule

3.

**FERMEZ** la trappe



Avec « eborn », accédez à un réseau interdépartemental de bornes de recharge

Le réseau du SYANE est réalisé dans le cadre d'un projet interdépartemental regroupant 5 territoires.

Avec un badge unique, vous pourrez accéder aux bornes identifiées « eborn », en cours de déploiement aujourd'hui en Haute-Savoie, mais également en Ardèche, dans la Drôme, l'Isère et les Hautes-Alpes.

# Osez la mobilité électrique

Le véhicule électrique est aujourd'hui un outil de mobilité adapté aux usages quotidiens mais aussi aux exigences environnementales.



## POUR TOUS LES TRAJETS !

- Idéal pour la plupart des trajets quotidiens (travail, courses, loisirs,...), même en zone rurale
- Un confort de conduite accru (silence, accélération régulière,...) en zone urbaine

## POUR TOUTES LES CONDITIONS !

- Pas de souci pour démarrer en hiver
- Une puissance suffisante, même en zone montagnaise

## POUR TOUS LES BUDGETS !

- Un coût d'achat comparable à celui d'un véhicule thermique, grâce au bonus écologique
- Des frais d'entretien plus faibles : plus de vidange ou de courroie de distribution...
- Une énergie électrique moins chère que l'essence ou le gasoil

## POUR NOTRE ENVIRONNEMENT !

- Aucune émission de particules fines
- Émissions réduites de gaz à effet de serre
- Un bilan carbone global 2 fois plus faible que celui des véhicules thermiques

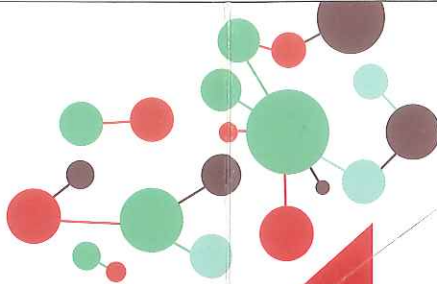


+++

## POUR PLUS D'AUTONOMIE, ADOPTEZ L'ÉCO-CONDUITE !

Quelques bons gestes vous permettent d'économiser l'énergie de votre véhicule et de gagner en autonomie :

- Adoptez une vitesse constante et réduite
- Anticipez les freinages et réduisez les accélérations
- Privilégiez un frein moteur long
- Levez le pied de la pédale d'accélérateur en descente
- Vérifiez la pression des pneus
- Évitez les charges inutiles
- Chauffez ou climatisez pendant la charge



+++ S'abonner ?  
Recharger son véhicule ?  
[www.syane.orios-infos.com](http://www.syane.orios-infos.com)  
Tél. : 0 970 830 213



+++ En savoir plus sur le réseau ?  
[www.syane.fr](http://www.syane.fr)  
Tél. : 04 50 33 50 60  
[eborn@syane.fr](mailto:eborn@syane.fr)

Avec la participation financière des communes de la Haute-Savoie et le concours des investissements d'avenir de l'État confiés à l'ADEME

ADEME



Agence de l'Environnement et de la Maîtrise de l'Énergie



# Syane

SYNDICAT DES ÉNERGIES ET DE L'AMÉNAGEMENT NUMÉRIQUE DE LA HAUTE-SAVOIE

Service Public des Énergies et de l'Aménagement numérique de la Haute-Savoie, le SYANE agit aujourd'hui pour la qualité des réseaux d'énergie (électricité, gaz, éclairage public, mobilité électrique), l'efficacité énergétique, le développement des énergies renouvelables et l'aménagement numérique. Le SYANE investit pour la Haute-Savoie de demain avec le déploiement de la fibre optique et la mise en place d'un service public pour la recharge des véhicules électriques et hybrides.

# Bornes de recharge pour véhicules électriques

## Tarifs 2017

- + Accès aux bornes de recharge du SYANE avec ou sans abonnement.
- + Avec abonnement, pour 10 € par an et par badge, accédez aux tarifs réduits de la recharge !

Abonné (10 € / an)	
Accès à la borne	Coût de la recharge
2 €	+ 1 € / heure (facturé à la minute)

Non abonné	
Accès à la borne	Coût de la recharge
3 €	+ 1 € / heure (facturé à la minute)

- + Tarif spécial « nuit » de 20h à 8h

Abonné (10 € / an)	
Accès à la borne	Coût de la recharge
2 €	+ 1 € / nuit

Non abonné	
Accès à la borne	Coût de la recharge
3 €	+ 1 € / nuit

- + Tarif spécial « bornes rapides 50 kW »

Abonné (10 € / an)	
Accès à la borne	Coût de la recharge
3 €	+ 4 € / heure (facturé à la minute)

Non abonné	
Accès à la borne	Coût de la recharge
4 €	+ 4 € / heure (facturé à la minute)

La facturation est réalisée en fonction du temps d'occupation de la borne, c'est-à-dire entre le branchement et le débranchement, même si la recharge est terminée.



SYNDICAT DES ÉNERGIES ET DE L'AMÉNAGEMENT NUMÉRIQUE DE LA HAUTE-SAOIE